

「ベツドタイプ羽毛掛けふとん」

寝返りしても、ズレ落ちにくく朝までぐっすり快適。



軽い
2枚重ねの「ツインダウン」は軽さとソフトな肌触りが◎

温かい
首筋や肩口にフィットするので温かさをサポート。

フィット感
身体の動きや体型に沿ってしなやかな寝心地です。

ズレにくい
寝返りしてもズレ落ちにくく朝までぐっすり快適です。

ユーザーからの
お悩みPoint
あなたが現在使用している
「ベッド用羽毛掛けふとん」の **悩み!**

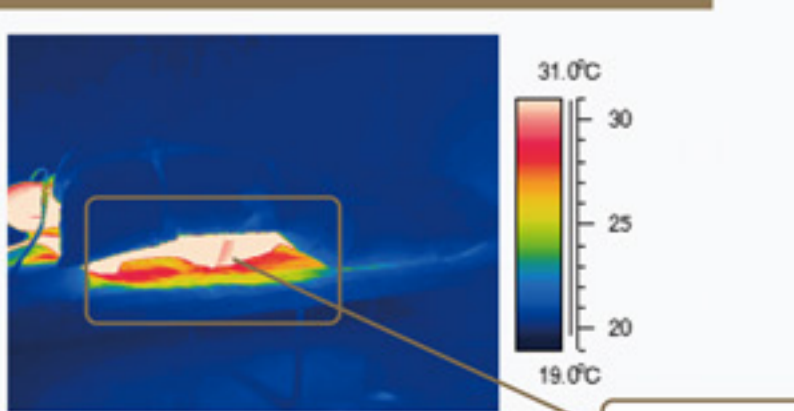
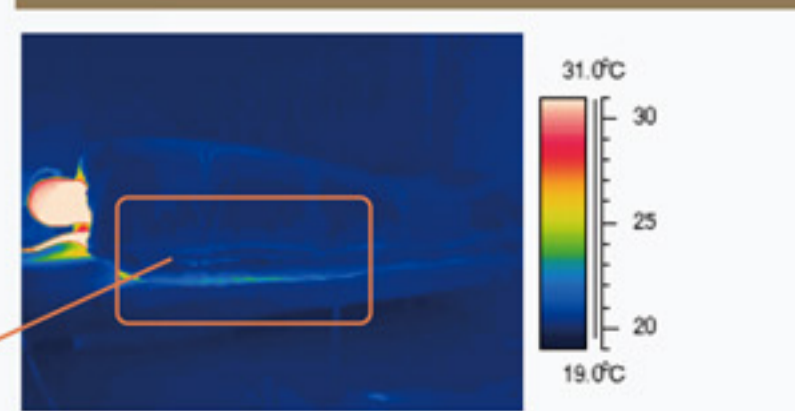
- 寒い**
- ふとんズレ (軽くてふとんが落ちてしまう)
 - 寝返りしたとき、背中が出てしまう

ユーザーからの
ご要望Point
軽いけど寝返りしても落ちない
「ベッド用羽毛掛けふとん」が **欲しい!**

- 温かい** ● 保温性
- 軽い** ● 軽い
- 肌触りが良い** ● 肌触りが良い
- ズレない** ● フィット感

ご要望にお応えして、軽くて温かな2枚合わせの
ベッドタイプ羽毛掛けふとんを作りました!

横向け寝時の背中熱の漏れ状態 (サーモグラフィー画像)



ふとんがズレにくく温かさをキープ

TWIN DOWN サーモグラフィー画像 (サーマルマスキ温度: 33℃・環境温度: 20℃)

従来の羽毛掛けふとん(1枚) ふとんがズレて寒さを感じる

待望の
デビュー!

西川プレミアム
ベッドタイプ羽毛掛けふとん
TWIN DOWN

「ツインダウン」
リラックスシングル / リラックスセミダブル / リラックスダブル



西川プレミアム [ツインダウン] 放熱測定データ

ベッドタイプ羽毛掛けふとん



掛けふとんの肩口のフィット性データ (サーモグラフィー画像)

(従来1枚羽毛掛けふとん: 赤い部分の面積を100%とした時の比率)



TWIN DOWN デュエット掛けふとん

約40%



従来2枚合わせデュエット掛けふとん

約69%

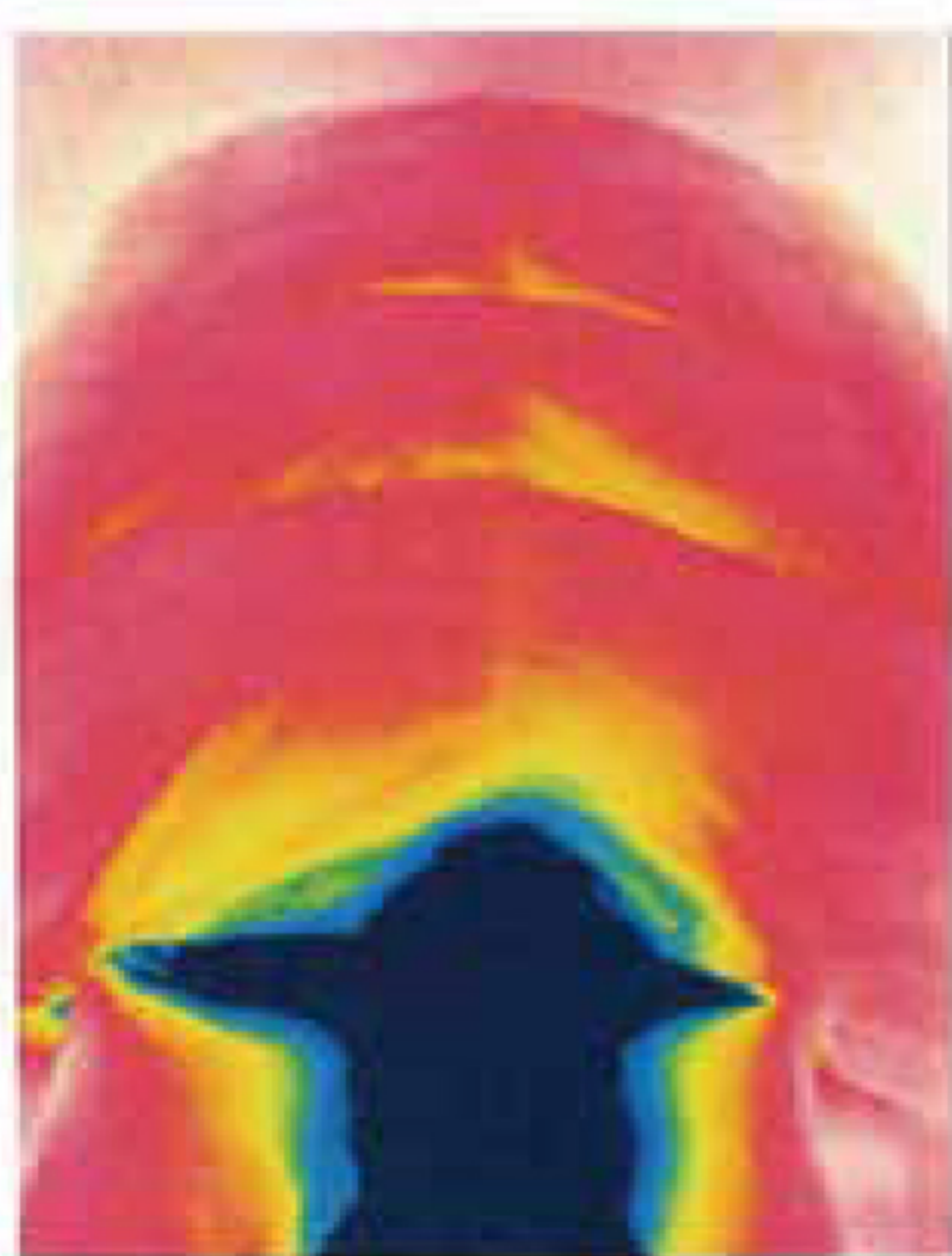


従来1枚羽毛掛けふとん

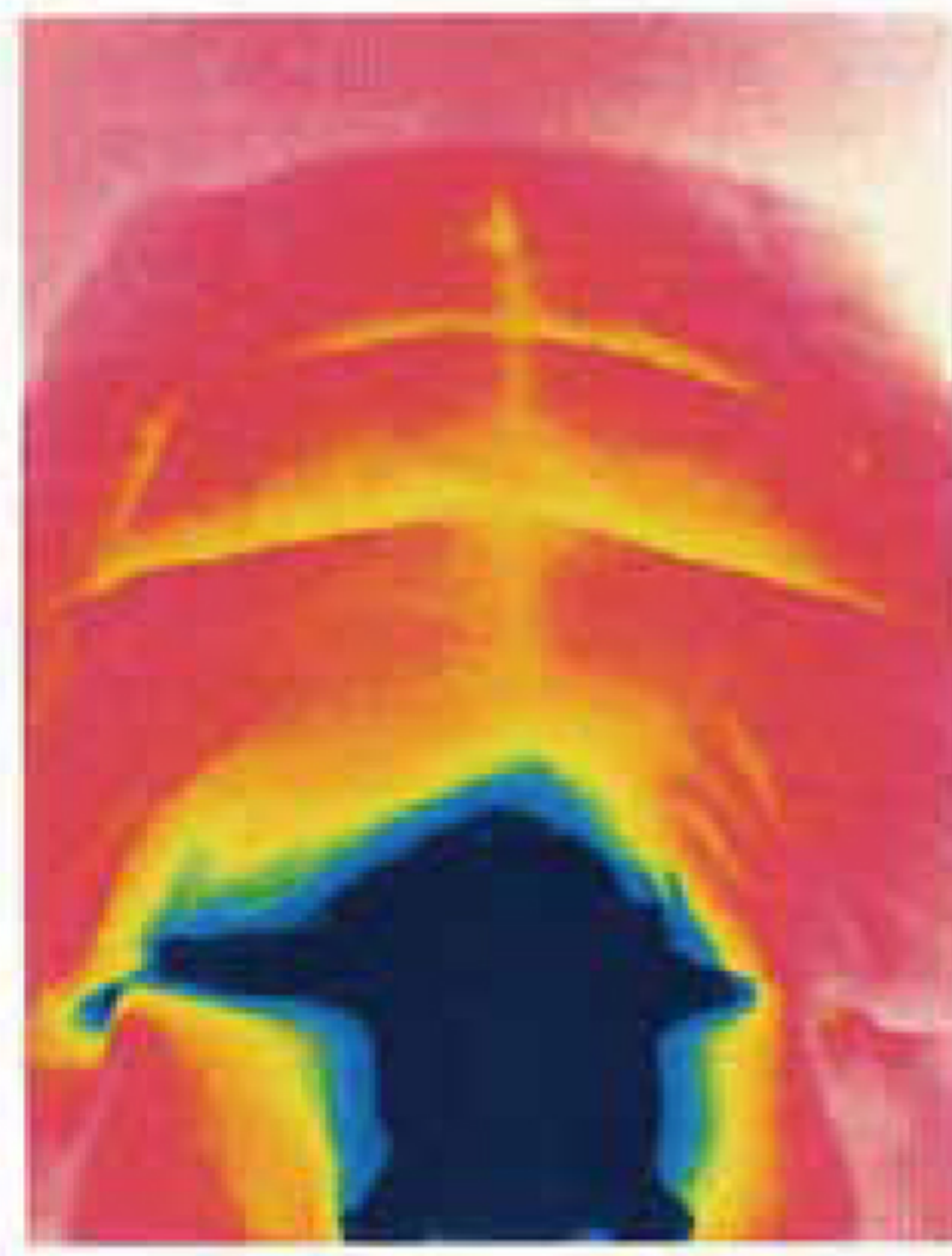
約100%

キルトからの放熱測定データ (サーモグラフィー画像)

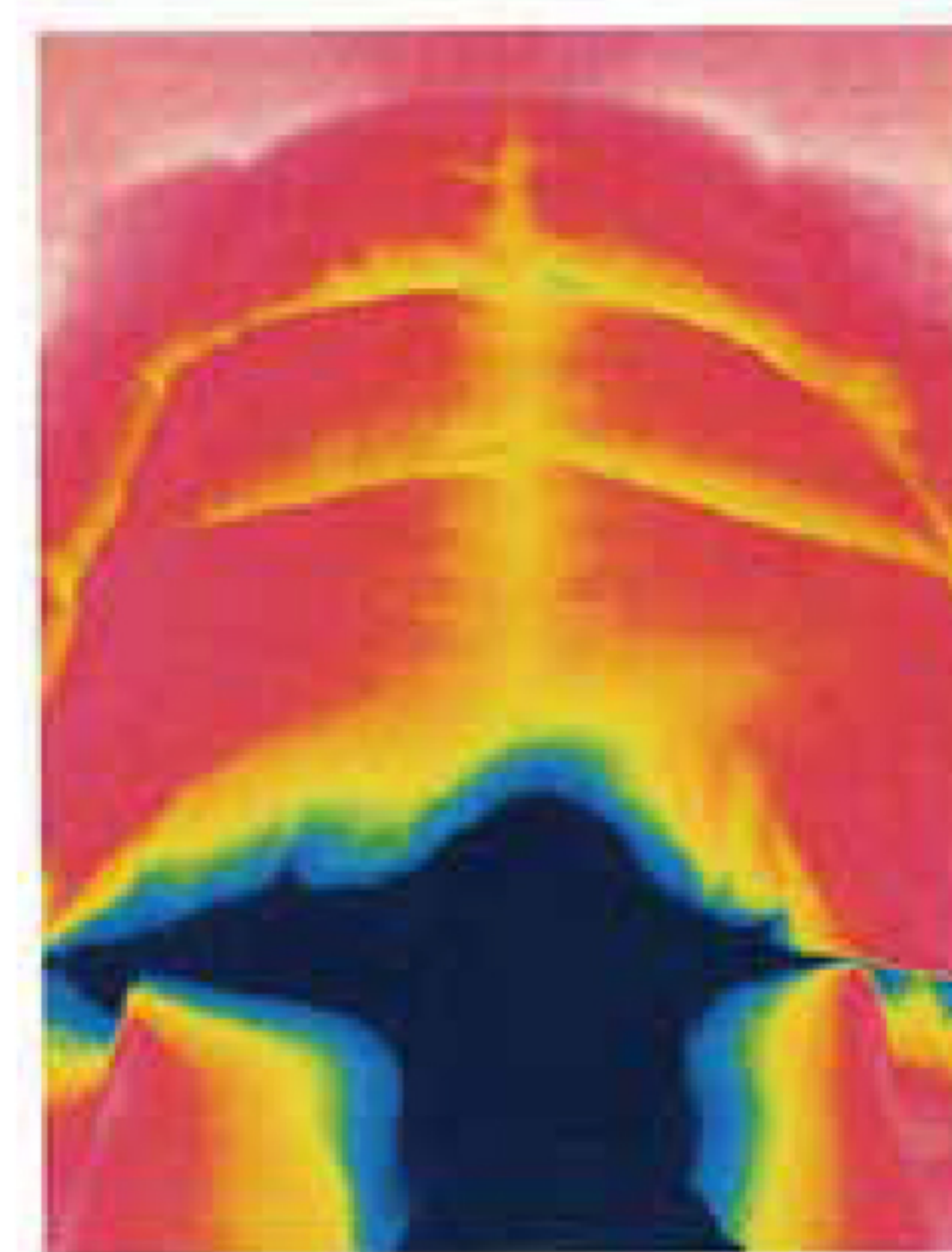
(サーマルマネキン法: 試料表面温度 60分後)



TWIN DOWN デュエット掛けふとん



羽毛掛けふとん



デュエット掛けふとん

横向き寝の時の放熱データ (サーモグラフィー画像)

(サーマルマネキン温度: 33°C・環境温度: 20°C)

横向け寝 (仰向けからの横向けへ寝返り時)



西川プレミアム
ベッドタイプ羽毛掛けふとん
TWIN DOWN
[ツインダウン]